

Управление образования
 администрации города Хабаровска
 Муниципальное автономное
 общеобразовательное учреждение
 СРЕДНЯЯ ОБЩЕОБРАЗОВАТЕЛЬНАЯ
 ШКОЛА №1 имени
 Героя Советского Союза В.П. Чкалова
 Чехова ул., д. 1А, г. Хабаровск, 680022
 Факс: (4212) 74-70-55 Тел. (4212) 98-00-83
 E-mail: khb_sl@edu.27.ru
 ОКПО 47172599, ОГРН 1022701293163
 ИНН /КПП 2724055223 272401001

№ _____
 На № _____ от _____

М 1103

№1 (45)

$$y = \sqrt{4\sin^4 x - 2\cos 2x + 3} + \sqrt{4\cos^4 x + 2\cos 2x + 3}$$

$$y = \sqrt{4\sin^4 x - 2(1 - 2\sin^2 x + 1) + 3} + \sqrt{4\cos^4 x + 2(2\sin^2 x - 1) + 3}$$

$$y = \sqrt{4\sin^4 x + 4\sin^2 x + 1} + \sqrt{4\cos^4 x + 4\sin^2 x + 1}$$

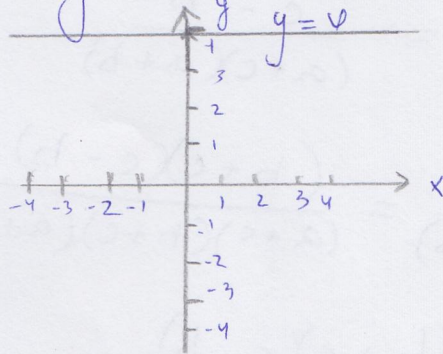
$$y = \sqrt{(2\sin^2 x + 1)^2} + \sqrt{(2\cos^2 x + 1)^2}$$

$$y = |2\sin^2 x + 1| + |2\cos^2 x + 1|$$

раскрываем модуль
 косинуса.

т.к. квадрат и положительное число

$$y = 2\sin^2 x + 1 + 2\cos^2 x + 1$$



$$y = 2(\sin^2 x + \cos^2 x) + 2$$

$$y = 4$$

№2

$$a \cdot b = (2 \cdot 3)^{2015} = 2^{2015} \cdot 3^{2015} = (2^{155})^{13} \cdot (3^{65})^{31}$$

$$a = 2^{155} > 1$$

$$b = 3^{65} > 1$$

№3

(45)

Если гвозди не вкрут, они поднимут руку 1р, а если вкрут 2р.

Всего поднесло 16р.

Если бы все были правдивы то было бы 10р, но т.к на 6 рук больше, значит 6 гвоздей лгут

